

# Lançamentos 2007 - Dako

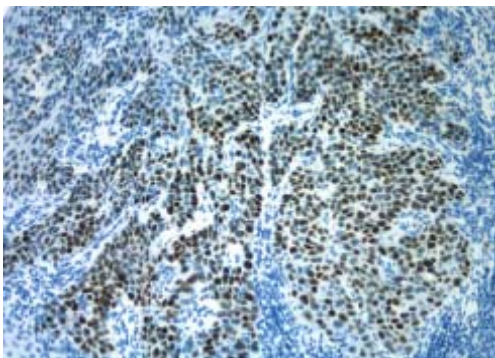
## Grupo IV: Marcadores para Caracterização tumoral

### 1. Anticorpo **monoclonal de coelho** anti-p53 humano, clone 318-6-11

Cód.: M3629

A sensibilidade deste anticorpo é semelhante ao **anti-p53 humano monoclonal de camundongo, clone DO-7** (Dako cód.: M7001), já consagrado no mercado desde a década passada.

A inserção deste novo clone do p53 leva nossos clientes a conhecerem a **nova tecnologia** com que a Dako começa a trabalhar: a produção de **anticorpos monoclonais produzidos em coelhos**.



Carcinoma de células escamosas corado com **anti-p53 monoclonal de coelho** (M3629)

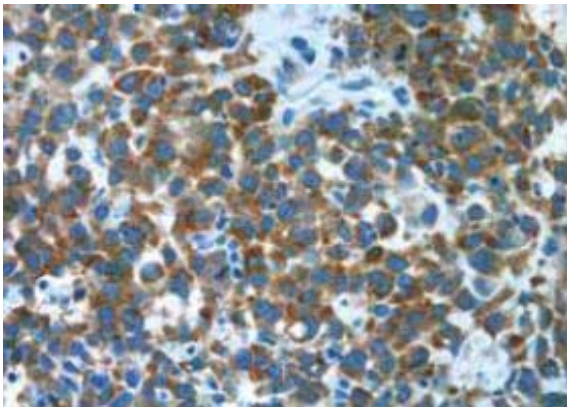
## 2. Anticorpo monoclonal de camundongo anti-L523S humano, clone 69.1.

Cód.: M3626

A **L523S** é uma proteína RNA ligante contendo *domínios de homologia K\**, super-expressa em cânceres.

**\*Homologia K:** O domínio de homologia K é uma proteína modular constituída de 70 – 100 aminoácidos que foi identificada originalmente como uma seqüência repetida em ribonucleoproteínas K nucleares heterogêneas.

A **L523S** é uma proteína oncofetal expressa em células embrionárias e re-expressas em células neoplásicas embrionárias. Sendo assim, o anticorpo anti-L503S se faz útil na diferenciação entre tumores benignos e malignos do pâncreas (câncer pancreático), do pulmão (câncer de células não pequenas do pulmão) e da pleura (mesotelioma).



*Mesotelioma corado com anti-L523S (M3626)*